

SUPERACIÓN DE LOS DESAFÍOS DE LA CONSTRUCCIÓN DE FUNDACIONES PARA UN CONDOMINIO USANDO ENCOFRADO MANUAL

Ottawa, Ontario, Canadá

OBSTÁCULOS EN LA CONSTRUCCIÓN URBANA

UNLTD Construction se enfrentó a numerosos obstáculos durante la construcción de la cimentación para un nuevo condominio en el centro de la ciudad de Ottawa, Canadá. La cercanía a fundaciones vecinas y el cableado eléctrico aéreo se convirtieron en un desafío en cuanto a seguridad y accesibilidad a la obra. Para mitigar estos inconvenientes, se usó estabilización con concreto proyectado para reforzar las fundaciones de las casas vecinas durante el proceso de excavación, pero aún se necesitaba encontrar una solución para mover el encofrado dentro de la obra.

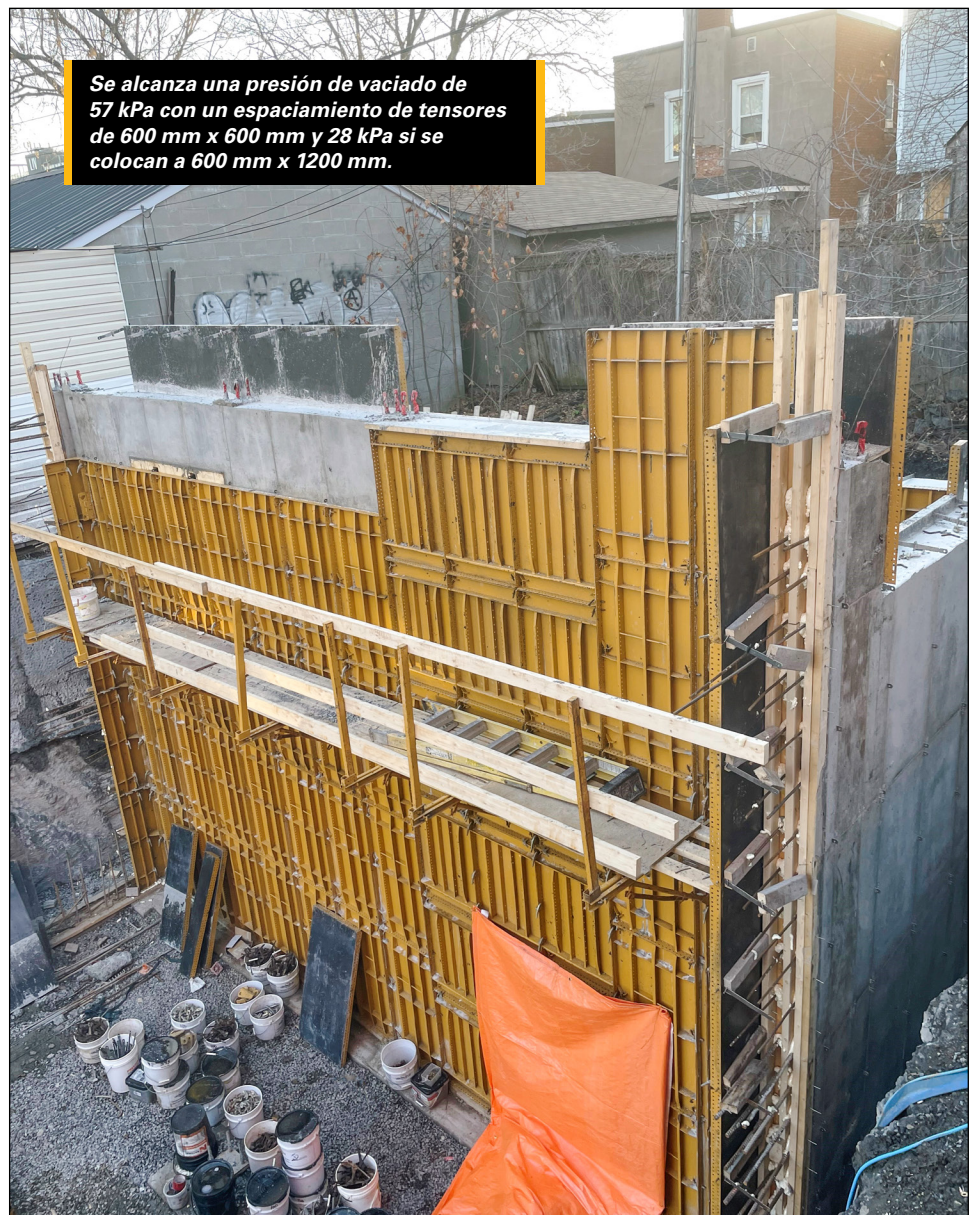
SOLUCIÓN PORTÁTIL Y EFICIENTE PARA LA COMPLEJA CONSTRUCCIÓN DE FUNDACIONES

Luego de colaborar con EFCO en un proyecto anterior, UNLTD Construction acudió nuevamente a nosotros, debido a nuestra experiencia y capacidad, para que le recomendáramos una solución de encofrado. Necesitaban una opción de encofrado portátil que pudiera transportarse manualmente dentro de la obra y usarse repetidamente en la construcción de las fundaciones.

Desencontrar los paneles significaba un desafío adicional por el limitado espacio en el área de excavación y la imposibilidad de usar una grúa para levantarlos debido al cableado eléctrico aéreo en la zona. EFCO recomendó el Sistema de **PANELES MANUALES**®.

CONSTRUCCIÓN EN CONCRETO CON ENCOFRADO MANUAL

La construcción comenzó en la parte trasera de la estructura, lejos de la calle principal. Luego de trasladar el encofrado hasta el terreno, el primer paso involucraba vaciar el concreto para un patio con muros de distintas alturas, ►



siendo el punto más alto de 5,50 metros. Los PANELES MANUALES pudieron configurarse según las dimensiones requeridas por el proyecto y luego se ciclaron rápidamente para el siguiente vaciado. UNLTD quedó satisfecho con el sistema de PANELES MANUALES® y con la terminación del concreto que se logró.

PRECISIÓN EN EL VACIADO DEL CONCRETO

Otro obstáculo para UNLTD incluía una viga en la parte superior del segundo y del tercer vaciado. Estas vigas de concreto fueron vaciadas para soportar un piso estructural de acero. Una vez más los PANELES MANUALES EFCO resultaron ser la solución más apropiada para esta tarea. La segunda fase consistía en construir un núcleo de elevador y múltiples columnas en todo el edificio. El encofrado para el tercer vaciado se instaló sobre el encofrado para el segundo vaciado. La altura combinada de estos vaciados era de 5,7 metros.

¿POR QUÉ UNLTD ESCOGIÓ A EFCO?

Con el creciente énfasis en las urbanizaciones de terrenos baldíos para abordar la expansión de la ciudad, UNLTD necesitaba una solución manual que fuera fácil de ciclar. Al ser livianos y fáciles de transportar, los PANELES MANUALES son ideales para las áreas de accesos restringidos, y su versatilidad permite la creación de diferentes componentes estructurales. El encofrado manual de EFCO puede configurarse para múltiples elevaciones y produce consistentemente un excelente acabado en el concreto. La solución innovadora y los productos de calidad de EFCO fueron la opción perfecta para UNLTD, con la que obtuvo el costo más bajo de concreto vaciado en obra.

EQUIPO EFCO PANELES MANUALES

EQUIPO DE UNLTD CONSTRUCTION

Martin Gervais Propietario/Operador

ESPECIALISTAS DE ENCOFRADO EN GEORGETOWN

Alex Lacasse..... Gerente de Área
Brendan Rayburn Servicio de Campo
Shah Khan, P.E..... Ingeniero

CONTACTE A NUESTRA OFICINA DE GEORGETOWN HOY

30 Todd Road
Georgetown, ON L7G 4R7
Teléfono: (905) 877-6957

El peso total del panel incluyendo su cara de contacto de acero, sus rigidizadores de acero y sus costillas laterales, todo soldado como una sola pieza, es de tan solo 29 kg/m².

