

EL SISTEMA EFCO LITE SE DEFINE POR SU VERSATILIDAD Y RESISTENCIA

Los Ángeles, Estados Unidos

Tiempo de lectura: 1,75 minutos

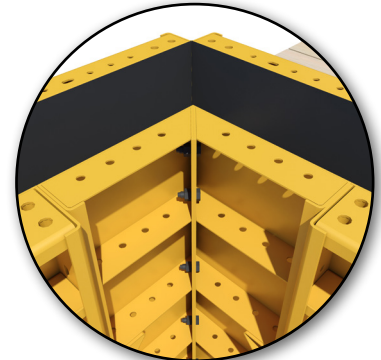
LA CONSTRUCCIÓN DEL EMBALSE HEADWORKS AVANZA A SU TERCERA FASE

El embalse Headworks, que reemplazará al embalse Silver Lake, se está construyendo para cumplir con las regulaciones federales para el suministro de agua potable segura. El proyecto abarca cuatro fases distintas, de las cuales se han completado exitosamente las dos primeras, con los embalses Este y Oeste. **Stacy & Witbeck, Inc.** obtuvo el contrato para los trabajos de concreto estructural en la fase tres y será responsable de construir la Estación de Control de Flujo Headworks, compuesta por cuatro compuertas. Se espera completar el proyecto en 2024.

EL SISTEMA EFCO LITE MANEJA LAS ALTAS PRESIONES DE VACIADO

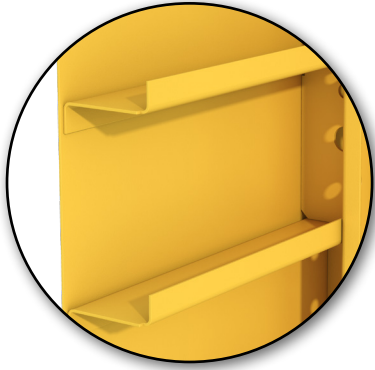
Con alturas de muros de casi 9 m y espesores de solo 500 mm - 750 mm, Stacy & Witbeck escogió asociarse con EFCO, usando el sistema **EFCO LITE**® debido a su capacidad para mantener la rigidez y entregar una terminación superior en el concreto gracias a su cara de contacto de acero, además permite altas presiones de vaciado de hasta 57 kPa. La versatilidad del sistema permitió trabajar con un mínimo de piezas y accesorios, con la capacidad de levantar grandes ensambles de hasta 7,2 m de largo sin requerir ajustes entre los vaciados. ▶

ESQUINAS



EFCO ofrece excelentes terminaciones para esquinas— Esquineros CBC, Esquineros Invertidos CBC y Ángulos Exteriores. Otros sistemas requieren agregados de madera armados en la obra tanto para las esquinas interiores como exteriores. Grandes soluciones logran grandes obras en concreto.





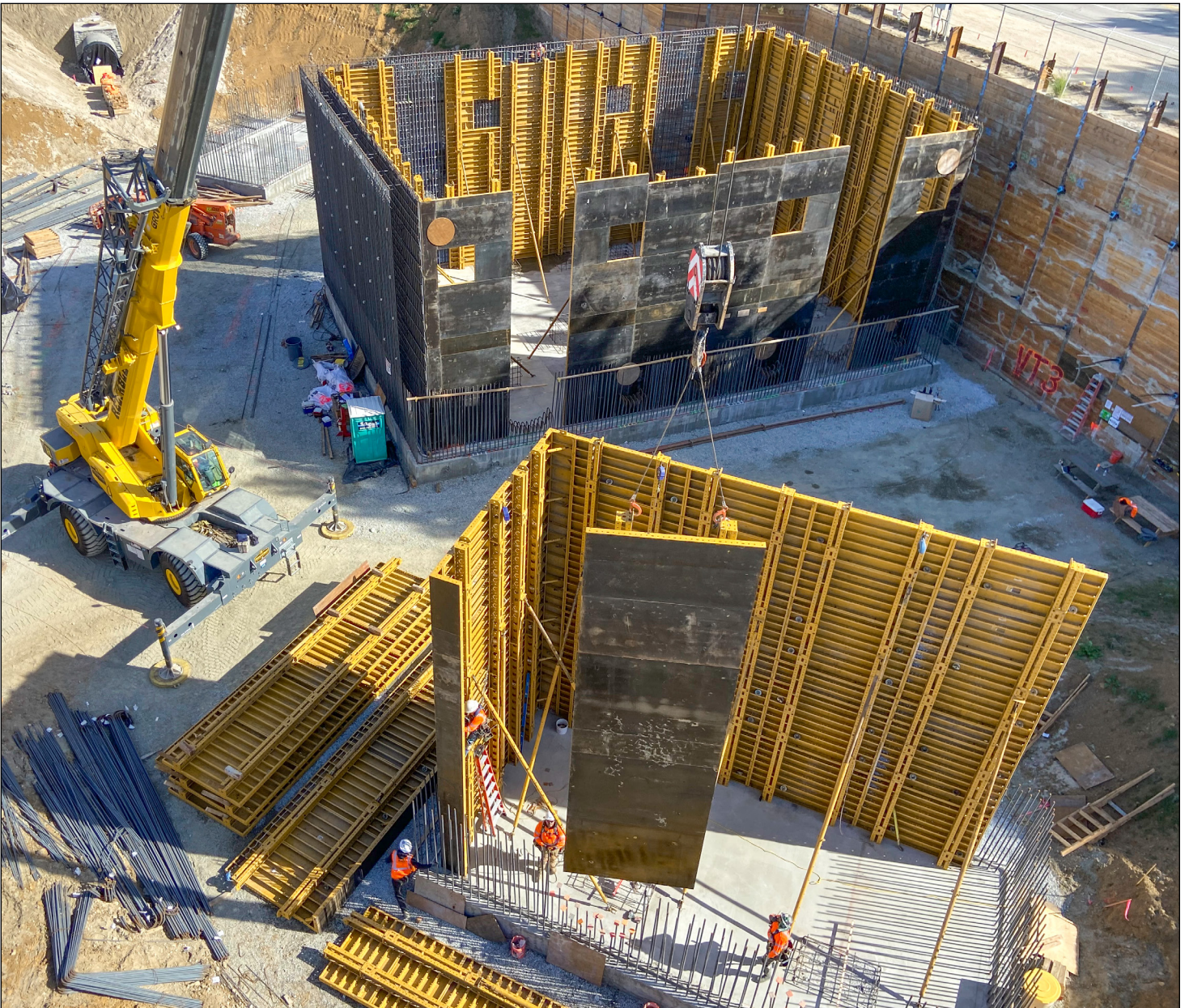
Diseñadas en forma de "Z", las costillas están soldadas directamente a la cara de contacto de un panel EFCO LITE. De este modo rigidizan y refuerzan cada panel para resistir las presiones de vaciado del concreto.

INGENIERÍA EFCO PARA EL ACCESO AL ENCOFRADO

Debido a la altura, el mínimo espesor de los muros y el grueso acero de refuerzo, Stacy & Witbeck necesitaba tener acceso al encofrado para supervisar el vaciado del concreto. Para lograr esto, los ingenieros de EFCO trabajaron con Stacy & Witbeck e incorporaron ventanas de vaciado hechas en terreno con el encofrado estándar EFCO LITE®. Estas ventanas de vaciado permitieron al equipo de construcción vaciar el concreto de los muros de manera segura y en los intervalos recomendados. Una vez más, gracias a la versatilidad del sistema, Stacy & Witbeck pudo reconfigurar fácilmente el encofrado para el siguiente vaciado, sin necesidad de volver a ensamblarlo. Del mismo modo, se incorporaron ménsulas en el encofrado.

VERSATILIDAD ENTRE LOS SISTEMAS EFCO

El patrón de empernado estándar de EFCO permite combinar varios de nuestros sistemas. De este modo, el equipo de construcción fue capaz de usar paneles EFCO LITE para los muros rectos y paneles **PLATE GIRDER®**, incluyendo Esquineros CBC, en las esquinas de los muros. El encofrado **PLATE GIRDER®** requiere de menos tensores por área y los Esquineros CBC vienen en diferentes tamaños eliminando la necesidad de rellenos. Esto resulta en una menor congestión en las esquinas y facilita la colocación del acero de refuerzo. ▶





“ Con el uso de paneles con cara de contacto de acero pudimos ahorrar alrededor de un 50% de nuestro presupuesto para las terminaciones de los muros. Nos mantuvimos dentro del presupuesto en el armado y desencofrado de los muros, gracias a la naturaleza consistente y predecible del uso de los paneles EFCO, que se mantienen ensamblados de la forma esperada y se desencofran en grandes unidades. ”

Will Golubics,
Gerente de Proyecto

¿POR QUÉ STACY AND WITBECK ELIGIÓ A EFCO?

COSTO MÁS BAJO DE CONCRETO VACIADO EN OBRA

EFCO logró el costo más bajo de concreto vaciado en obra utilizando productos de Calidad y con ingeniería innovadora. La adaptabilidad de los sistemas EFCO LITE y PLATE GIRDER permitió el vaciado seguro de los muros de 9 m con las ventanas de vaciado recomendadas que optimizan el proceso de vaciado del concreto. El ciclado rápido del encofrado en grandes ensambles reduce significativamente las horas de trabajo y contribuye al ahorro de costos generales. Las caras de contacto de acero de los paneles EFCO entregaron una terminación superior en el concreto, mejorando aún más la rentabilidad y los costos de mano de obra.

EQUIPO

EFCO LITE, Esquinero CBC, PLATE GIRDER

EQUIPO STACY & WITBECK

- Will Golubics Gerente de Proyecto
- Oscar Esparza Superintendente
- Giovanny Marin Capataz
- Luis Rangel Capataz
- Byron Godoy Ingeniero
- Desmond Washington Ingeniero

ESPECIALISTAS DE ENCOFRADO EN LOS ÁNGELES

- Eric Walter Gerente de Área
- John Zuluaga Servicio de Campo
- Lawrence Benavente Ingeniero

CONTACTE A NUESTRA OFICINA DE LOS ÁNGELES HOY

14562 San Bernardino Ave
Fontana, CA 92335
Teléfono: (714) 694-0244

